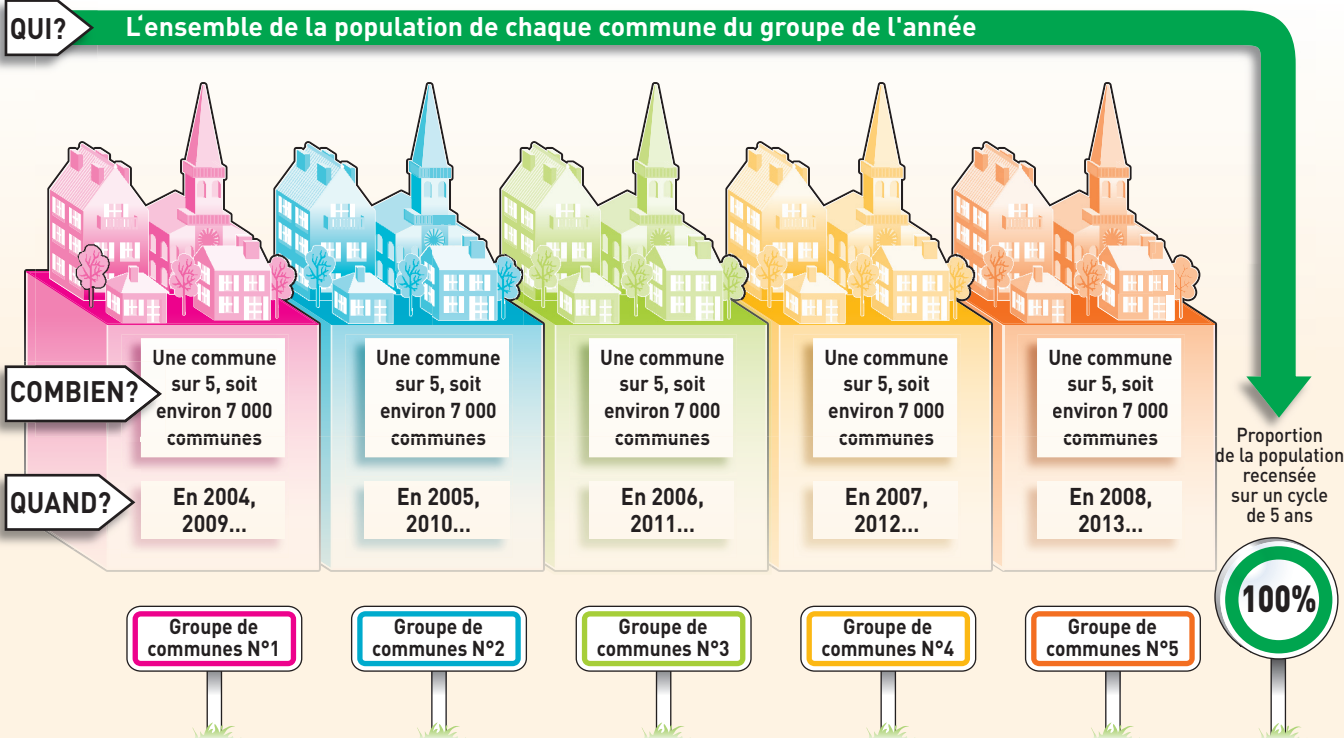


Le recensement de la population dans les communes de moins de 10 000 habitants

Près de 36 000 communes de moins de 10 000 habitants, soit environ 32 millions d'habitants



Le recensement de la population dans les communes de 10 000 habitants ou plus

Près de 900 communes de 10 000 habitants ou plus, soit environ 31 millions d'habitants

